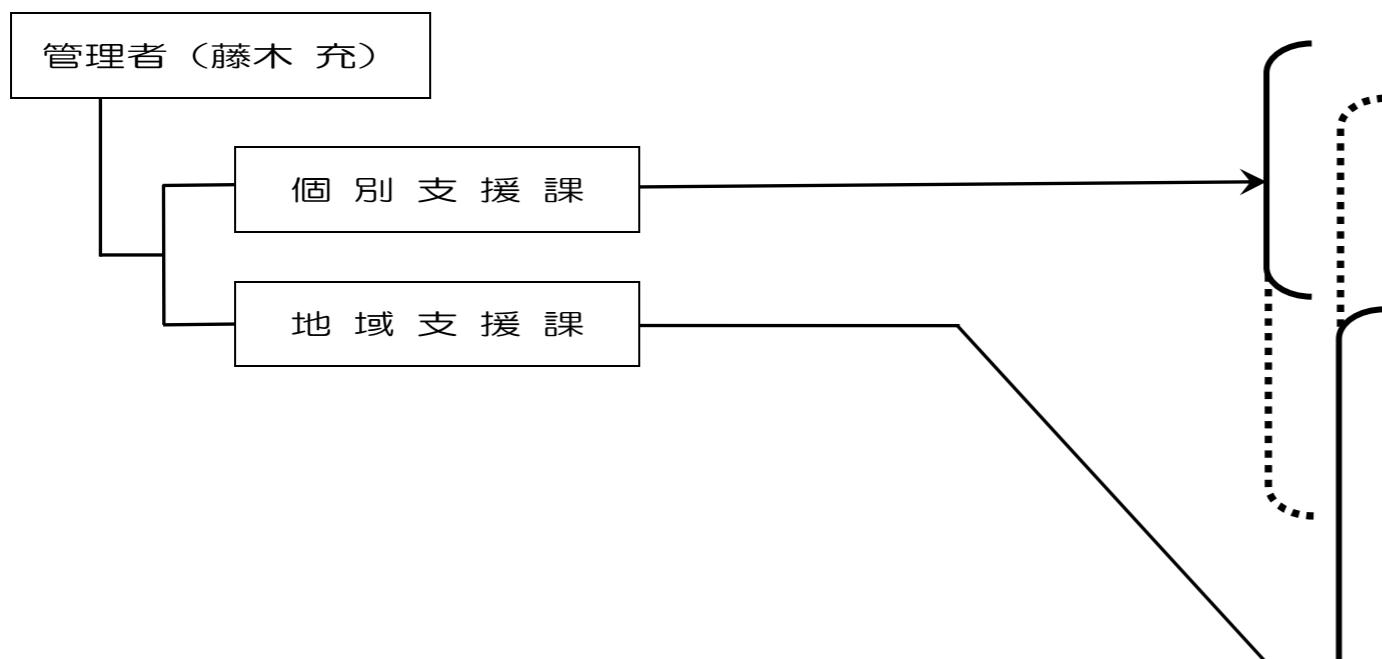


令和2年度(2020年度)「大津市発達障害者支援センターかほん」の概要のご案内

「大津市発達障害者支援センターかほん」は、社会福祉法人しが夢翔会に委託されております。令和2年度に「かほん」で実施させていただく事業は、大まかに以下の3事業です。以下には、受託は社会福祉法人しが夢翔会で、その中で「かほん」で担当している事業も含まれます。

なお、当センターでいうところの「発達障害」については、医療的な診断の有無は問いません。(参考：発達障害者支援法より「自閉症、アスペルガー症候群その他の広汎性発達障害、学習障害、注意欠陥多動性障害その他これに類する・・・」)

【組織図】



【実施事業】

大津市発達障害者相談支援事業

【個別の相談】

基本的に、18歳以上（高校生の場合は卒業後）の方が対象。対面で面談させていただく場合は、大津市役所にある面談室にお越しいただいています。ただし、相談者の方の利便性などのために、大津市役所以外で部屋を借用して対応させていただける場合もあります。

【支援者の支援】

福祉事業所や学校や企業などにおいて支援・指導をされている方への、助言・相談など（いわゆるスーパーバイズやコンサルテーション）。平成28年度まで、社会福祉法人しが夢翔会自主事業「自閉症・行動障害サポートセンター」が担っていた業務です。

【啓発・研修】

- 発達障害に関する情報の提供や啓発活動
- 発達障害やその支援に関する研修など

認証発達障害者ケアマネジメント支援事業

【支援者の支援など】

主として、大津市に所在する公立・私立高校を対象とした、助言・相談や部分的に共同での支援など。大津市民の方が通学する市外高校に関しても、一部対象になります。

滋賀県 大学と地域をつなぐ発達障害キャリア支援事業

【支援者の支援など】

一昨年度までの高校・大学向けのモデル事業で対象でなかった、滋賀県中北部の6つの大学を対象に、「支援者の支援」および部分的に共同での支援を行います。具体的には、長浜バイオ・滋賀文教短期・滋賀（彦根）・滋賀県立・聖泉・びわこ学院の各大学が対象です。

【県内大学教職員と“地域”の関係者が互いに知り合うための企画等】

県内全大学を対象に、大学教職員と“地域”（福祉・労働・保健等の機関）が互いに知り合い、有効な連携を強化できるための企画等を行います。

《《 相談・支援のお申込みやお問合せ先 》》

電話 077-526-5477

FAX 077-534-4479（「ステップ広場ガル」と共有回線）

事務所所在地 〒520-0860 滋賀県大津市石山千町 270-3

ホームページ <http://www.shigamushoukai.or.jp/facility/kahon/>

基本的な営業時間(電話対応時間) 平日9:00~17:00

※ 上記の電話番号等は、代表番号です。各課における具体的な相談等においては、他の番号等（例：業務用携帯電話）からご連絡させていただくこともあります。

※ 職員がセンター事務所外への出張をしている等により、日によって電話対応可能時間が変動することがあります。